

Анкер для пустотелых плит перекрытия Easy

Оцинкованная версия, $\geq 5\text{ мкм}$

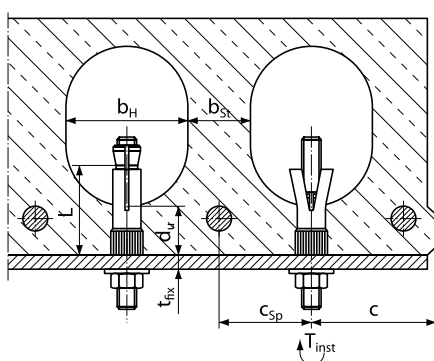
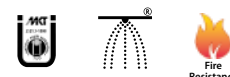


Назначение: для установки в пустотные железобетонные плиты перекрытия.

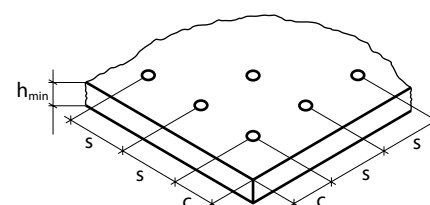
Материал: углеродистая сталь холодного формования. Гальванизирована $\geq 5\text{ мкм}$ в соответствии с EN ISO 4042 (Европейский стандарт по коррозионной защите).

Свойства: анкер с внутренней резьбой. При затяжке гайки происходит расклинивание «рубашки» анкера, создающее упоры в базовом материале. Не требует специального установочного устройства. Имеет насечку, препятствующую прокручиванию анкера при затяжке до требуемого момента. После установки обеспечивает требуемую жесткость узла.

Применение: крепление инженерных коммуникаций, подвесных потолков, оборудования.



- t_{fix} — толщина закрепляемого материала
- d_u — толщина бетона
- b_H — ширина пустоты
- b_{st} — толщина стенки
- c_{sp} — расстояние до арматурного стержня
- c — расстояние от края
- s — расстояние в осях
- L — длина рубашки анкера



			M6				M8				M10				M12				
Предварительно напряженные пустотелые плиты, бетон C 50/60																			
Толщина бетона (см. чертеж)	d_u	(мм)	\geq	25	30	40	50	25	30	40	50	25	30	40	50	25	30	40	50
			$<$	30	40	50		30	40	50		30	40	50		30	40	50	

Расчетная нагрузка, одиночное крепление

Вырыв и срез	F	(кН)	0,7	0,9	2,0	2,9	0,7	0,9	2,0	3,6	0,9	1,2	3,0	3,6	1,0	1,2	3,0	4,3
--------------	---	------	-----	-----	-----	-----	-----	-----	-----	-----	-----	-----	-----	-----	-----	-----	-----	-----

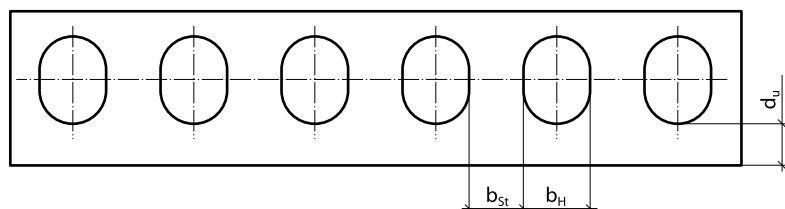
Параметры установки анкера

Расстояние до арматурного стержня	c_{sp}	(мм)	50	50	50	50
Глубина отверстия	h_1	(мм)	50	55	60	70
Характеристическое расстояние между анкерами	s_{cr}, N	(мм)	300	300	300	300
Характеристическое расстояние от оси анкера до края бетона	c_{cr}, N	(мм)	150	150	150	150
Минимальное расстояние между анкерами	s_{min}	(мм)	100	100	100	100
Минимальное расстояние от оси анкера до края бетона	c_{min}	(мм)	100	100	100	100
Длина рубашки анкера	L	(мм)	30	35	40	45
Момент затяжки	T_{inst}	(Нм)	10	20	30	40
Минимальная длина болта	$t_{\text{fix}+}$	(мм)	42	47	55	61

Технические характеристики Easy

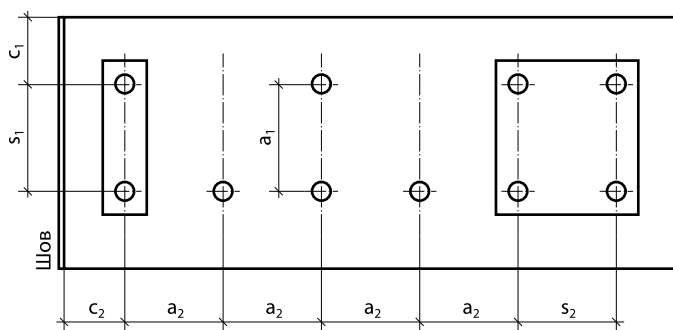
Обозначение	Арт. №	Диаметр отверстия, d_0 (мм)	Резьба (мм)	Упаковка (шт.)	Вес упаковки (кг)
Easy M 6	51005101	10	M6	50	0,51
Easy M 8	51100101	12	M8	50	0,72
Easy M 10	51200101	16	M10	50	1,55
Easy M 12	51300101	18	M12	25	1,03

Обязательное условие: $b_H \leq 4,2 \times b_{St}$



d_u — толщина бетона
 b_H — ширина пустоты
 b_{St} — толщина стенки

Расположение анкеров



Нагрузки указаны для характеристических межосевых и краевых расстояний.
 При условии $c_{min} < c < c_c$, нагрузки могут быть определены с помощью линейной интерполяции.

Порядок установки

